

Zusatzblatt zur Betriebsanleitung DS 3XX / Supplementary sheet for operating manual DS 3XX

Zentrale
BD SENSORS GmbH
BD-Sensors-Str. 1
D - 95199 Thierstein
Deutschland
Tel.: +49 (0) 9235-9811-0
Fax: +49 (0) 9235-9811-11

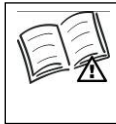
Osteuropa
BD SENSORS s.r.o.
Hradištská 817
CZ - 687 08 Buchlovice
Tschechischen Republik
Tel.: +42 (0) 572-4110 11
Fax: +42 (0) 572-4114 97

Russland
BD SENSORS RUS
39a, Varshavskoe shosse
RU - Moscow 117105

China
BD SENSORS China Co, Ltd.
Room B, 2nd Floor, Building
10, No. 1188 Lianhang Rd.
201112 Shanghai,
China
Tel.: +86 (0) 21-51600 190
Fax: +86 (0) 21-33600 613

Russland
Tel.: +7 (0) 95-380 1683
Fax: +7 (0) 95-380 1681

Dieses Zusatzblatt ist eine Ergänzung zu der Betriebsanleitung DS 3XX und ist ausschließlich mit dieser Betriebsanleitung zu benutzen. Bitte laden Sie sich diese auf unserer Homepage herunter, falls Sie nicht mit dem Produkt vertraut sind.



<http://www.bdsensors.de>

- technische Änderungen vorbehalten -

Bedienung des Menüs

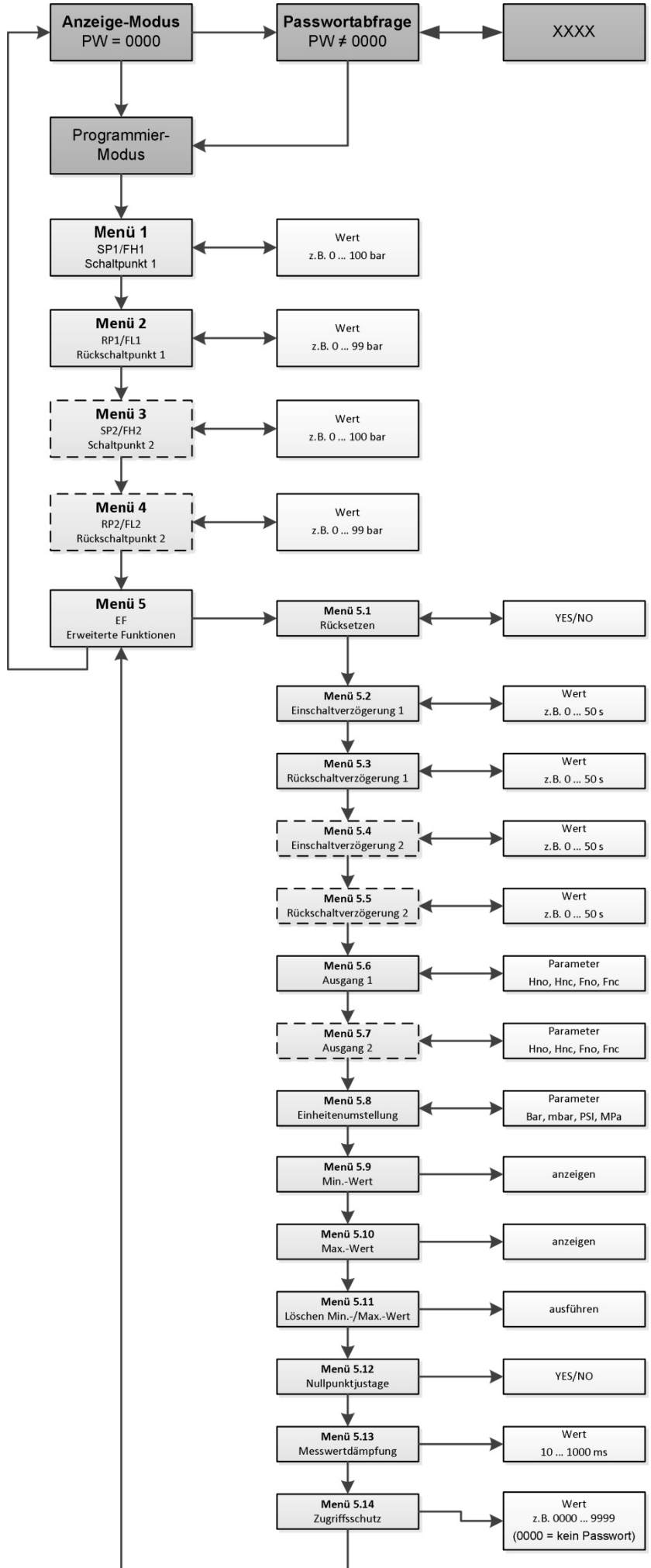
↑ linke Taste ← rechte Taste

- Menü 1 mit der linken Taste aufrufen
- Die Werte für den Schaltpunkt 1 mit der rechten Taste anzeigen lassen. Der gewählte Wert blinkt.
- Einen Wert mit der linken Taste auswählen. Den gewählten Wert mit der rechten Taste bestätigen und ins Menü 1 zurückspringen.
- Das nächste Menü mit der linken Taste aufrufen und den Wert einstellen, wie unter Punkt 2 und 3 beschrieben.
- Menü 5 mit der linken Taste aufrufen
- Das erste Untermenü 5.1 mit der rechten Taste aufrufen und den Wert einstellen, wie unter Punkt 2 und 3 beschrieben.

Hinweis

Wenn 60 s lang keine Taste betätigt wird, kehrt das Programm zur Anzeige zurück, ohne den geänderten Wert zu speichern.

Die gestrichelt umrandeten Menüs fehlen bei Sensoren mit Analog-Ausgang.



**Supplementary sheet for
operating manual DS 3XX**

Headquarters

BD SENSORS GmbH
BD-Sensors-Str. 1
D - 95199 Thierstein
Germany
Tel.: +49 (0) 9235-9811-0
Fax: +49 (0) 9235-9811-11

Eastern Europe

BD SENSORS s.r.o.
Hradištská 817
CZ - 687 08 Buchlovice
Czech Republic
Tel.: +42 (0) 572-4110 11
Fax: +42 (0) 572-4114 97

Russia

BD SENSORS RUS
39a, Varshavskoe shosse
RU - Moscow 117105

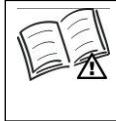
China

BD SENSORS China Co, Ltd.
Room B, 2nd Floor, Building
10, No. 1188 Lianhang Rd.
201112 Shanghai,
China
Tel.: +86 (0) 21-51600 190
Fax: +86 (0) 21-33600 613

Russia

Tel.: +7 (0) 95-380 1683
Fax: +7 (0) 95-380 1681

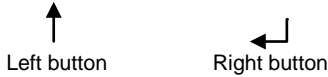
This supplementary sheet is an addendum to the DS 3XX User Manual and is for use exclusively with this user manual. Please download it from our website if you are not familiar with the product.



<http://www.bdsensors.com>

- Subject to technical alteration -

Using the Menus



1. Call up Menu 1 with the left button.
2. Display the value for Switching Point 1 with the right button. The selected value flashes.
3. Select a value with the left button. Confirm the selected value with the right button and return to Menu 1.
4. Call up the next menu with the left button, and set the value as described in Steps 2 and 3.
5. Call up Menu 5 with the left button.
6. Call up the first submenu, 5.1, with the right button, and set the value as described in Steps 2 and 3.

Note

If no button is pressed for 60 s, the program returns to the display without saving the changed value.

The menus with a dashed outline are not available for sensors with analog output.

